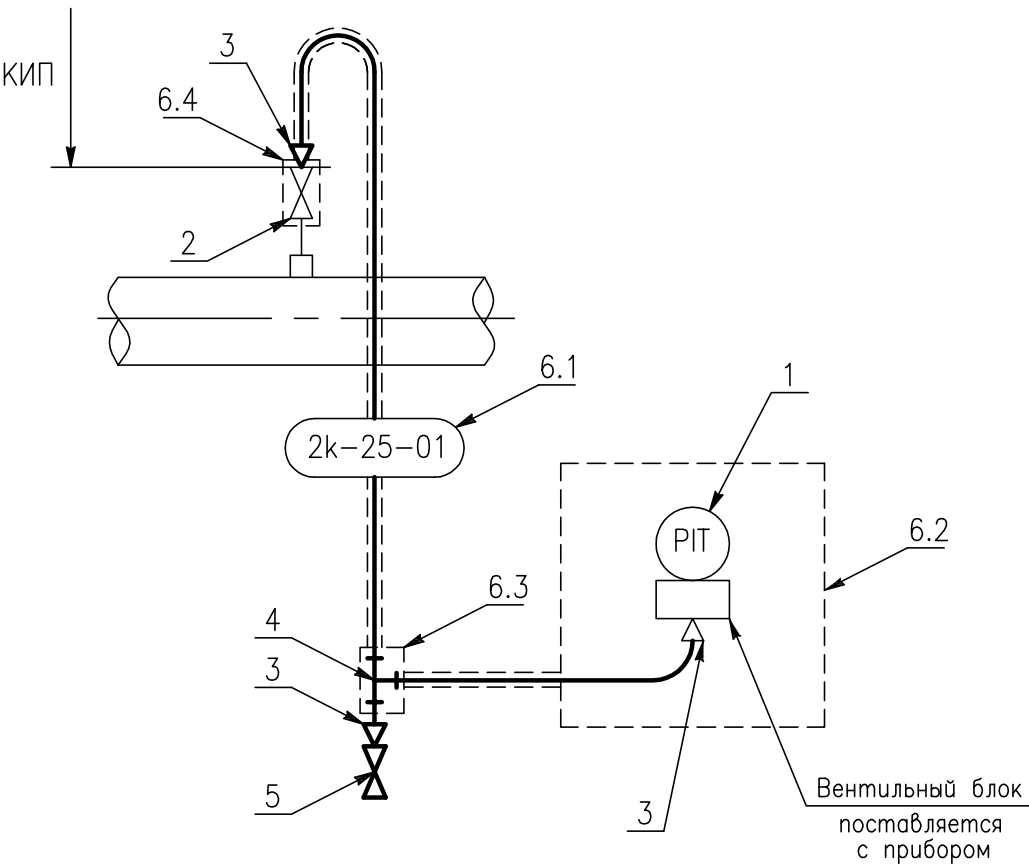


СРЕДА – Сжиженные углеводороды C2–C4, H2S



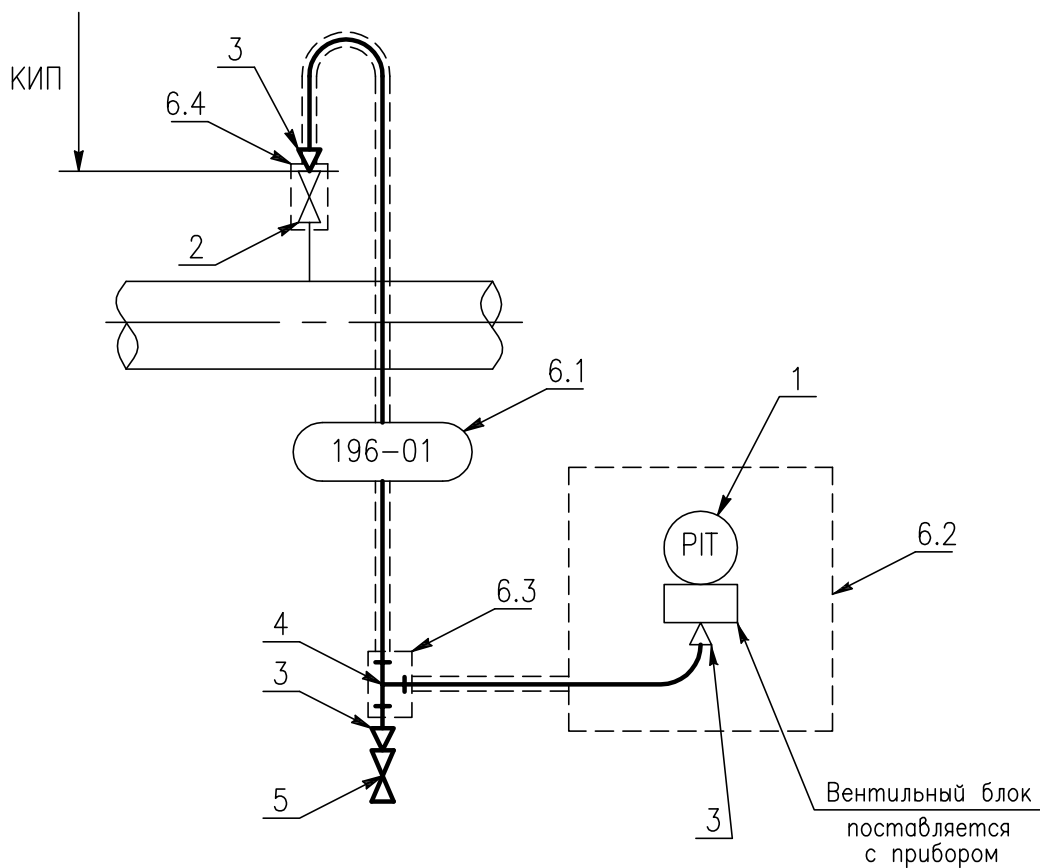
Поз.	Обозначение	Наименование	Кол.	Примечание
1	PIT 2k-25	Преобразователь давления	1	
2		Задвижка клиновая DN15, Rc1/2"	1	Заказано в части ТХ
3	DK-Lok DMC12M-8R-SA	Штуцер с наружной резьбой R1/2"	3	
4	DK-Lok DT-12M-SA	Тройник проходной 12x12	1	
5	15нж676к	Клапан запорный игольчатый DN15, PN40, Rc1/2"	1	
6.1		Трубка 12x1	8 м	Комплектная поставка
6.2		Модуль Арктех-Basic-P.1	1	
6.3		Гибкий модуль Арктех-Flex-009.611	1	
6.4		Гибкий модуль Арктех-Flex-008.450	1	
		21-1050/8-19-ATX.CM		
		Лист		
		2		
Изм.	Кол.уч	Лист	N.гок.	Подпись
				Дата

Инв.№ подл. 03593

Подпись и дата

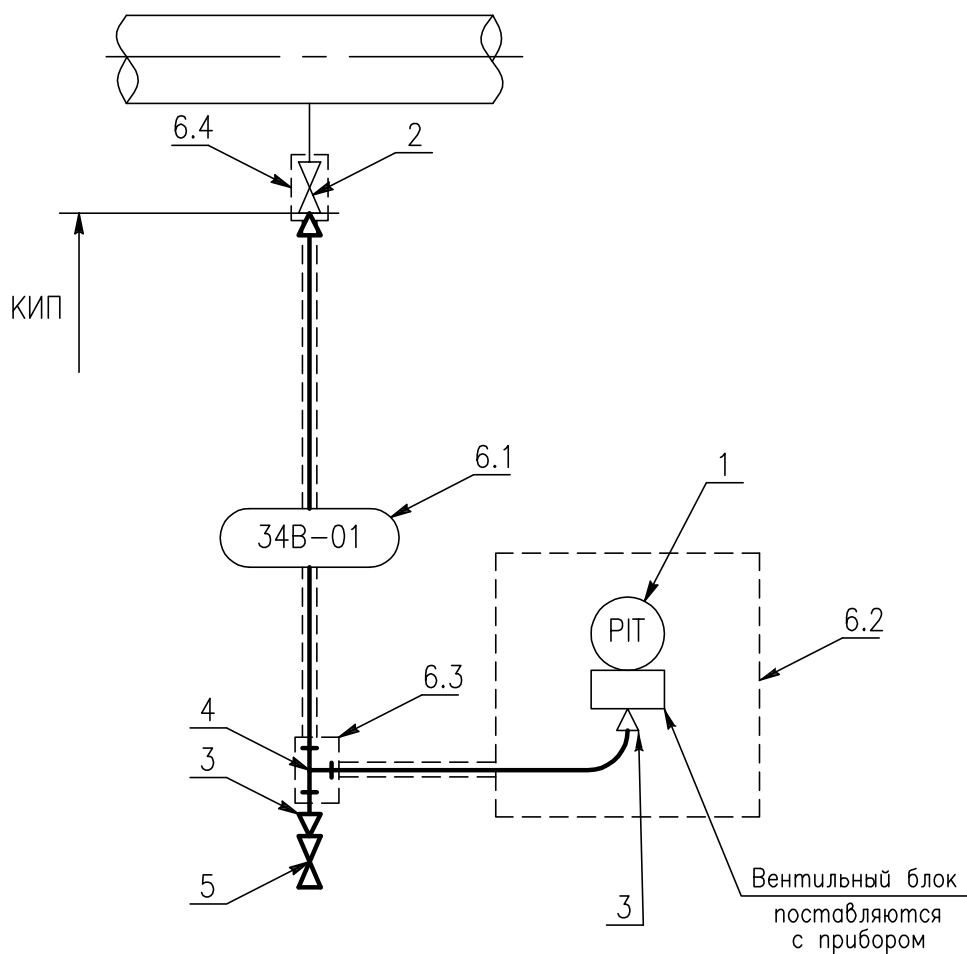
Взам. инв.№

СРЕДА – Газовая фаза C2–C4, H₂S до 6%



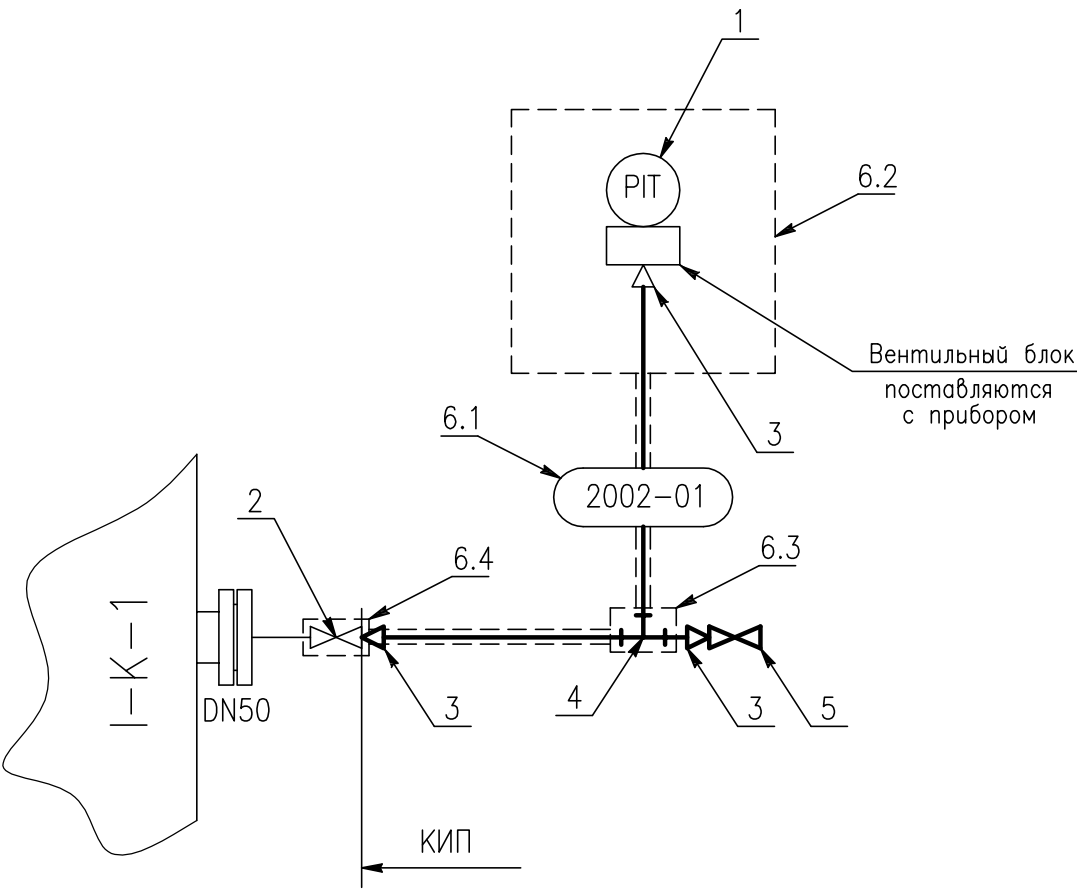
Инв.№ подл.	Подпись и дата	Взам. инв.№	1	PIT 196	Преобразователь давления	1	Заказано в части ТХ
			2		Задвижка клиновая DN15, Rc1/2"	1	
03593			3	DK-Lok DMC12M-8R-SA	Штуцер с наружной резьбой R1/2"	3	
			4	DK-Lok DT-12M-SA	Тройник проходной 12x12	1	
			5	15нж676к	Клапан запорный игольчатый DN15, PN40, Rc1/2"	1	
			6.1		Трубка 12x1	12 м	Комплектная поставка
			6.2		Модуль Арктех-Basic-P.1	1	
			6.3		Гибкий модуль Арктех-Flex-009.611	1	
			6.4		Гибкий модуль Арктех-Flex-008.450	1	
						3	
Изм.	Кол.уч	Лист	N.гок.	Подпись	Дата		

СРЕДА – Газовая фаза C2–C4



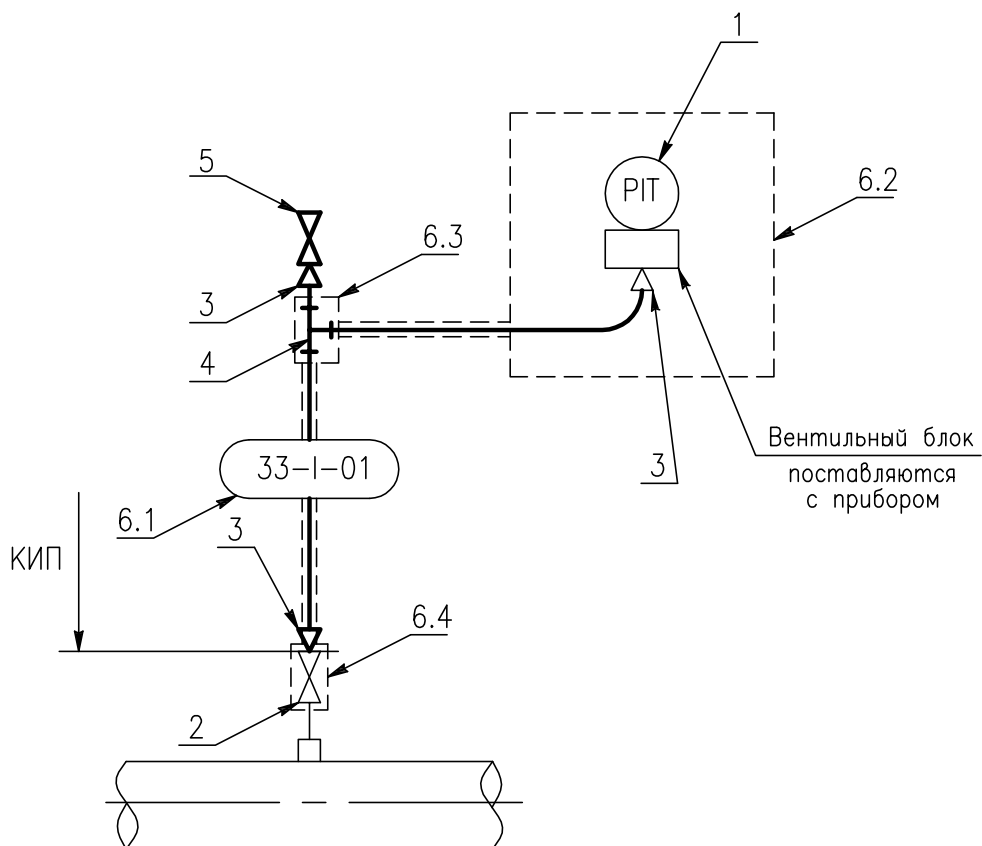
Поз.	Обозначение	Наименование	Кол.	Примечание	
1	PIT 34B	Преобразователь давления	1		
2		Задвижка клиновая DN15, Rc1/2"	1	Заказано в части ТХ	
3	DK-Lok DMC12M-8R-SA	Штуцер с наружной резьбой R1/2"	3		
4	DK-Lok DT-12M-SA	Тройник проходной 12x12	1		
5	15нж676к	Клапан запорный игольчатый DN15, PN40, Rc1/2"	1		
6.1		Трубка 12x1	12 м	Комплектная поставка	
6.2		Модуль Арктех-Basic-P.1	1		
6.3		Гибкий модуль Арктех-Flex-009.611	1		
6.4		Гибкий модуль Арктех-Flex-008.450	1		
		21-1050/8-19-ATX.CM		Лист	
				4	
Изм.	Кол.уч	Лист	N.гок.	Подпись	Дата

СРЕДА – Сжиженные углеводороды C2–C4



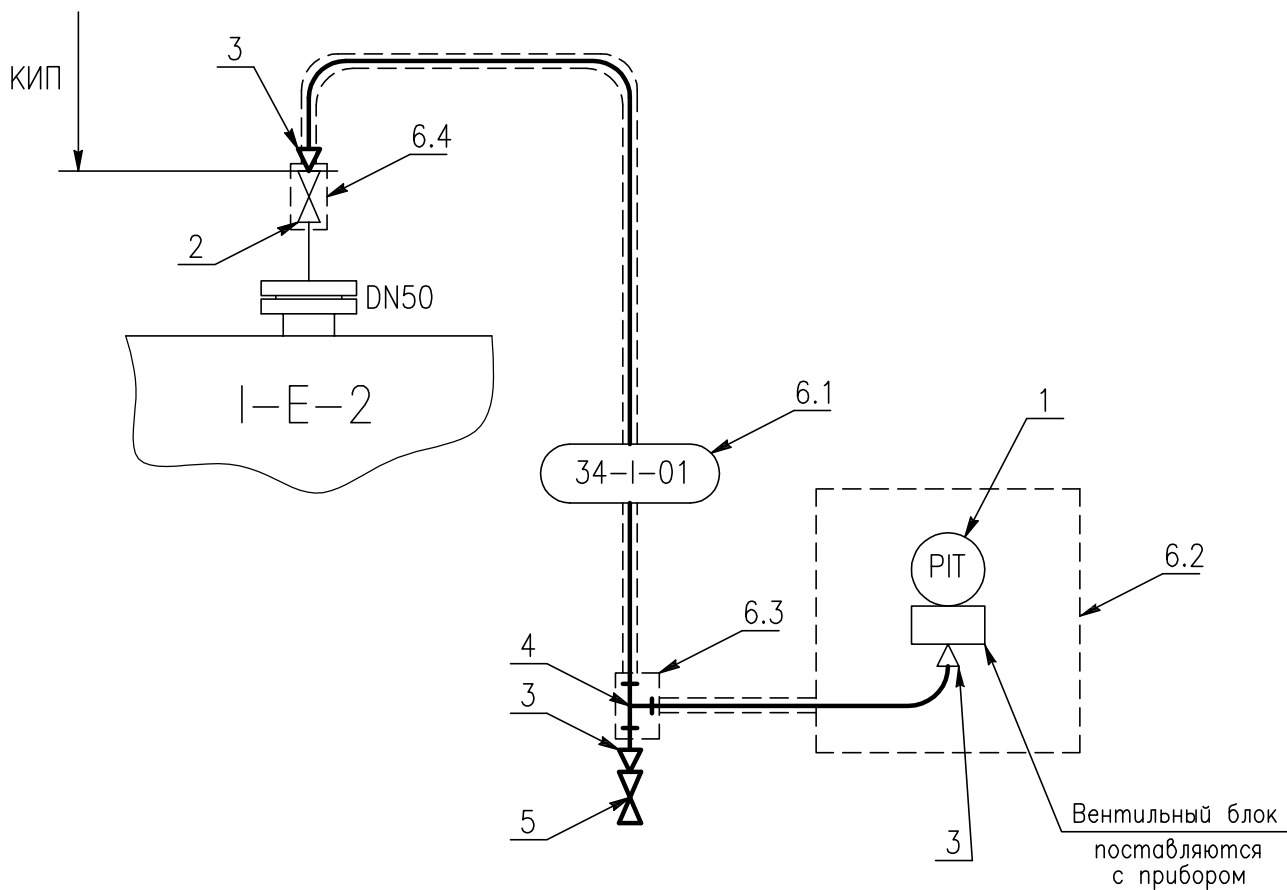
Поз.	Обозначение	Наименование	Кол.	Примечание
1	PIT 2002	Преобразователь давления	1	
2		Задвижка клиновая DN15, Rc1/2"	1	Заказано в части ТХ
3	DK-Lok DMC12M-8R-SA	Штуцер с наружной резьбой R1/2"	3	
4	DK-Lok DT-12M-SA	Тройник проходной 12x12	1	
5	15нж67бк	Клапан запорный игольчатый DN15, PN40, Rc1/2"	1	
6.1		Трубка 12x1	5 м	Комплектная поставка
6.2		Модуль Арктех-Basic-P.1	1	
6.3		Гибкий модуль Арктех-Flex-009.611	1	
6.4		Гибкий модуль Арктех-Flex-008.450	1	
		21-1050/8-19-ATX.CM		
				Лист
				5
Изм.	Кол.уч	Лист	N.гок.	Подпись
				Дата

СРЕДА – Сжиженные углеводороды C2–C4, H2S



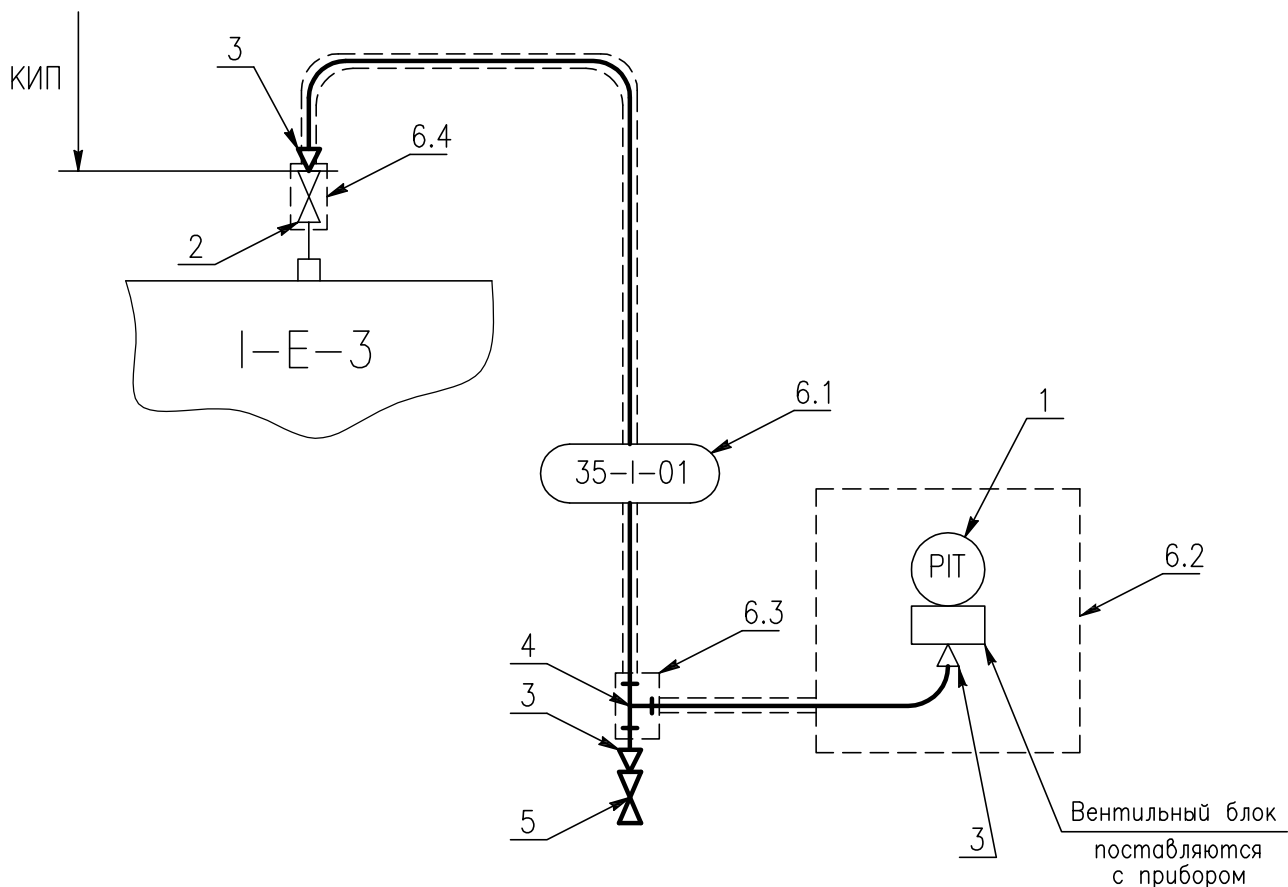
Поз.	Обозначение	Наименование	Кол.	Примечание	
1	PIT 33-I	Преобразователь давления	1		
2		Задвижка клиновая DN15, Rc1/2"	1	Заказано в части ТХ	
3	DK-Lok DMC12M-8R-SA	Штуцер с наружной резьбой R1/2"	3		
4	DK-Lok DT-12M-SA	Тройник проходной 12x12	1		
5	15нж676к	Клапан запорный игольчатый DN15, PN40, Rc1/2"	1		
6.1		Трубка 12x1	5 м	Комплектная поставка	
6.2		Модуль Арктех-Basic-P.1	1		
6.3		Гибкий модуль Арктех-Flex-009.611	1		
6.4		Гибкий модуль Арктех-Flex-008.450	1		
		21-1050/8-19-ATX.CM		Лист	
				6	
Изм.	Кол.уч	Лист	N.гок.	Подпись	Дата

СРЕДА – Сжиженные углеводороды C2–C4



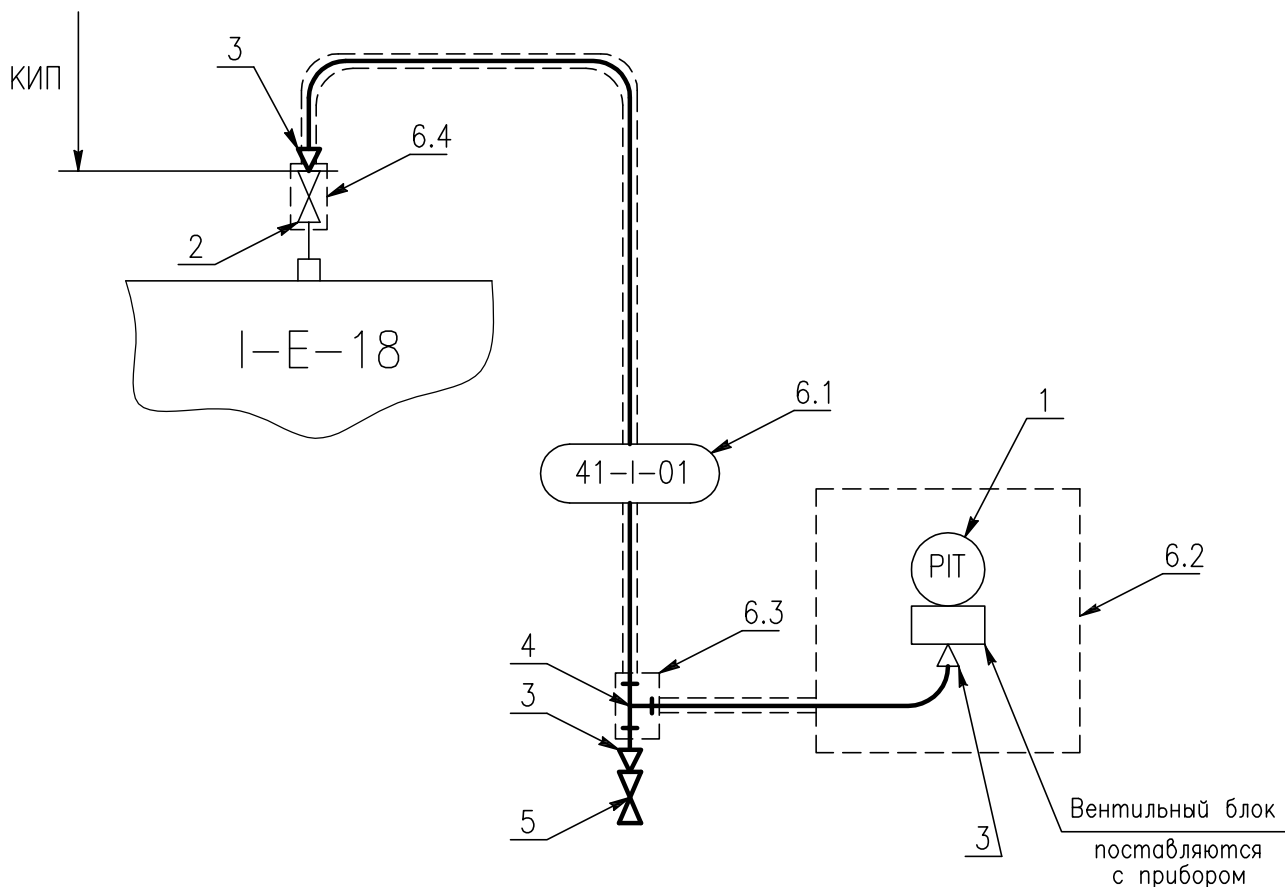
Поз.	Обозначение	Наименование	Кол.	Примечание	
1	PIT 34-I	Преобразователь давления	1		
2		Задвижка клиновая DN15, Rc1/2"	1	Заказано в части ТХ	
3	DK-Lok DMC12M-8R-SA	Штуцер с наружной резьбой R1/2"	3		
4	DK-Lok DT-12M-SA	Тройник проходной 12x12	1		
5	15нж67бк	Клапан запорный игольчатый DN15, PN40, Rc1/2"	1		
6.1		Трубка 12x1	9 м	Комплектная поставка	
6.2		Модуль Арктех-Basic-P.1	1		
6.3		Гибкий модуль Арктех-Flex-009.611	1		
6.4		Гибкий модуль Арктех-Flex-008.450	1		
		21-1050/8-19-ATX.CM		Лист	
				7	
Изм.	Кол.уч	Лист	N.гок.	Подпись	Дата

СРЕДА – Сжиженные углеводороды C2–C4



Поз.	Обозначение	Наименование	Кол.	Примечание	
1	PIT 35-I	Преобразователь давления	1		
2		Задвижка клиновая DN15, Rc1/2"	1	Заказано в части ТХ	
3	DK-Lok DMC12M-8R-SA	Штуцер с наружной резьбой R1/2"	3		
4	DK-Lok DT-12M-SA	Тройник проходной 12x12	1		
5	15нж676к	Клапан запорный игольчатый DN15, PN40, Rc1/2"	1		
6.1		Трубка 12x1	9 м	Комплектная поставка	
6.2		Модуль Арктех-Basic-P.1	1		
6.3		Гибкий модуль Арктех-Flex-009.611	1		
6.4		Гибкий модуль Арктех-Flex-008.450	1		
		21-1050/8-19-ATX.CM		Лист	
				8	
Изм.	Кол.уч	Лист	N.гок.	Подпись	Дата

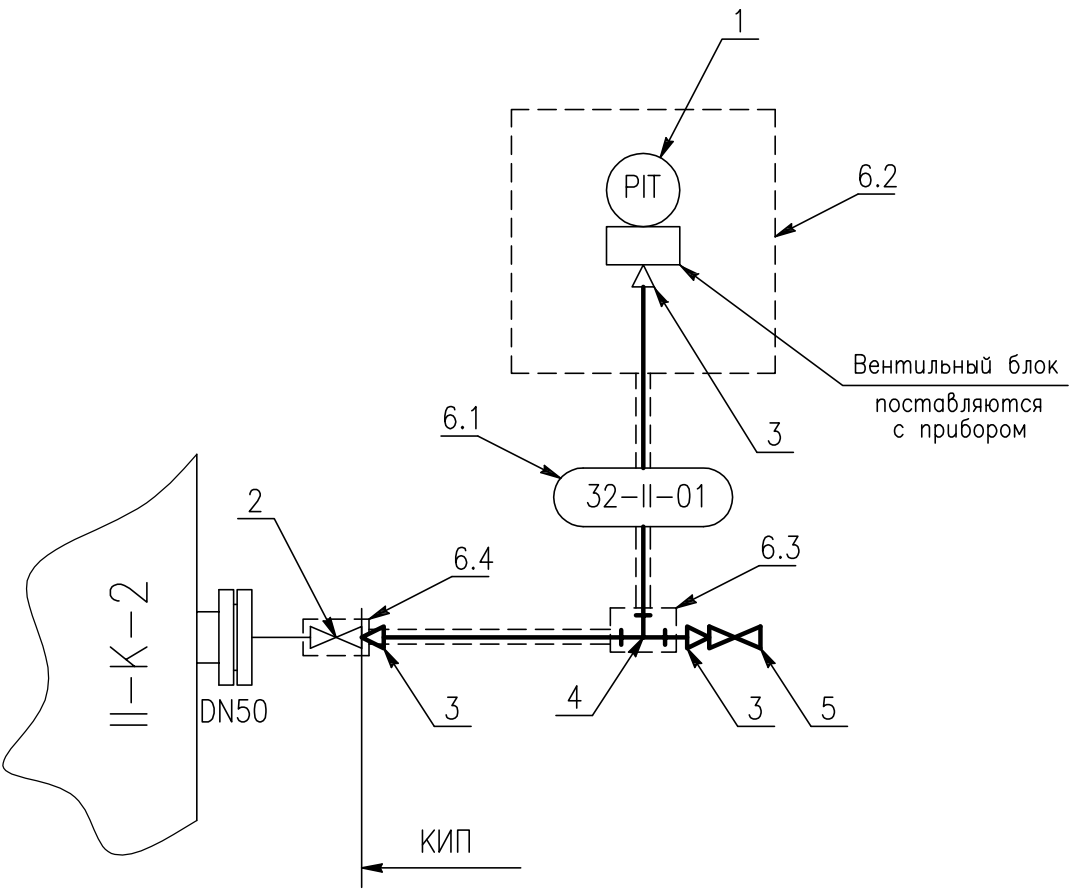
СРЕДА – Сжиженные углеводороды C2–C4



Поз.	Обозначение	Наименование	Кол.	Примечание
1	PIT 41-I	Преобразователь давления	1	
2		Задвижка клиновая DN15, Rc1/2"	1	Заказано в части ТХ
3	DK-Lok DMC12M-8R-SA	Штуцер с наружной резьбой R1/2"	3	
4	DK-Lok DT-12M-SA	Тройник проходной 12x12	1	
5	15нж676к	Клапан запорный игольчатый DN15, PN40, Rc1/2"	1	
6.1		Трубка 12x1	9 м	Комплектная поставка
6.2		Модуль Арктех-Basic-P.1	1	
6.3		Гибкий модуль Арктех-Flex-009.611	1	
6.4		Гибкий модуль Арктех-Flex-008.450	1	
Инв.№ подл. 03593				Лист
Инв.№ инв.№				9
Взам. инв.№				
Подпись и дата				
Изм.				
Кол.уч.				
Лист				
N.гок.				
Подпись				
Дата				

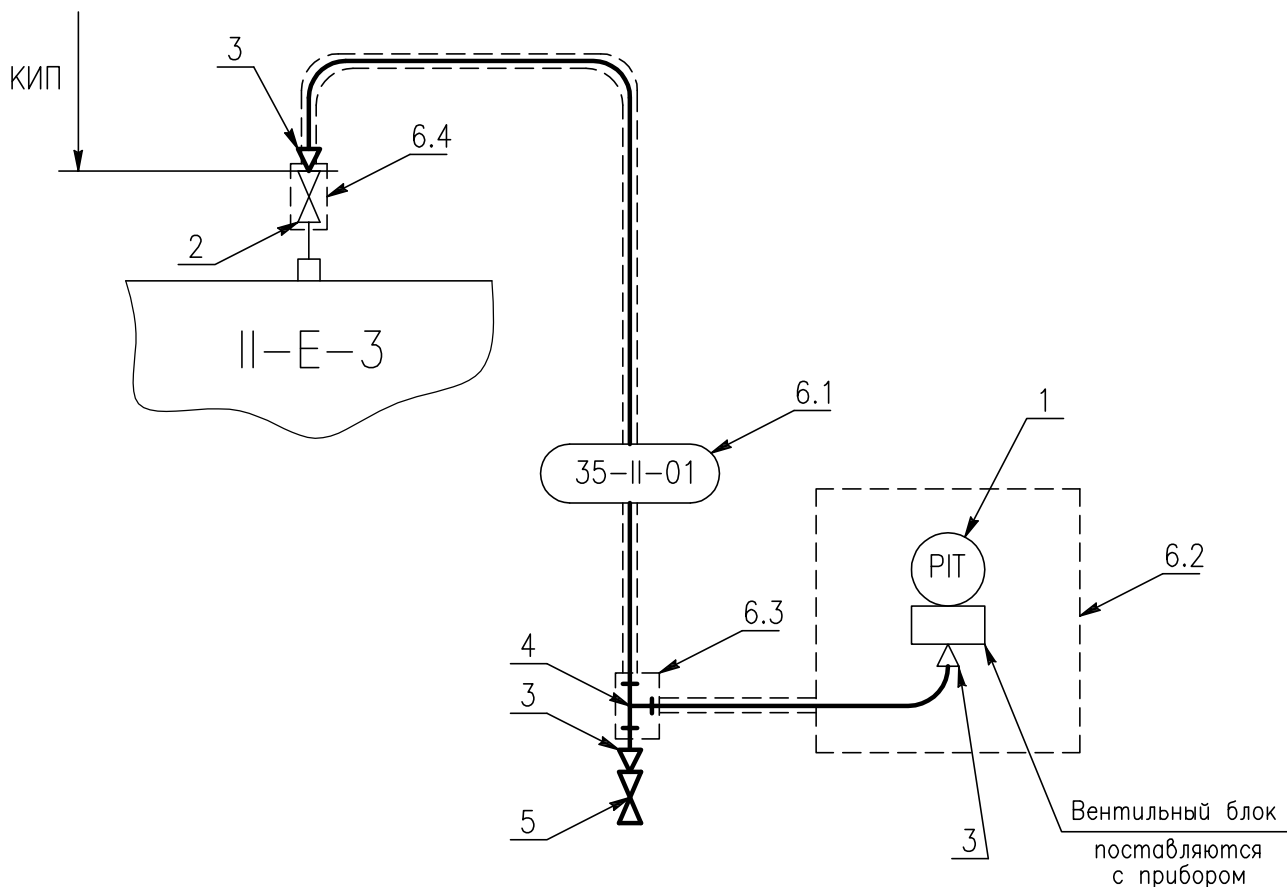
21-1050/8-19-ATX.CM

СРЕДА – Сжиженные углеводороды C2–C4



Поз.	Обозначение	Наименование	Кол.	Примечание
1	PIT 32-II	Преобразователь давления	1	
2		Задвижка клиновая DN15, Rc1/2"	1	Заказано в части ТХ
3	DK-Lok DMC12M-8R-SA	Штуцер с наружной резьбой R1/2"	3	
4	DK-Lok DT-12M-SA	Тройник проходной 12x12	1	
5	15нж676к	Клапан запорный игольчатый DN15, PN40, Rc1/2"	1	
6.1		Трубка 12x1	5 м	Комплектная поставка
6.2		Модуль Арктех-Basic-P.1	1	
6.3		Гибкий модуль Арктех-Flex-009.611	1	
6.4		Гибкий модуль Арктех-Flex-008.450	1	
21-1050/8-19-ATX.CM				Лист
				10
Инв.№ подл.	03593	Изм.	Кол.уч	Лист
Взам. инв.№		№.гок.	Подпись	Дата
Подпись и дата				

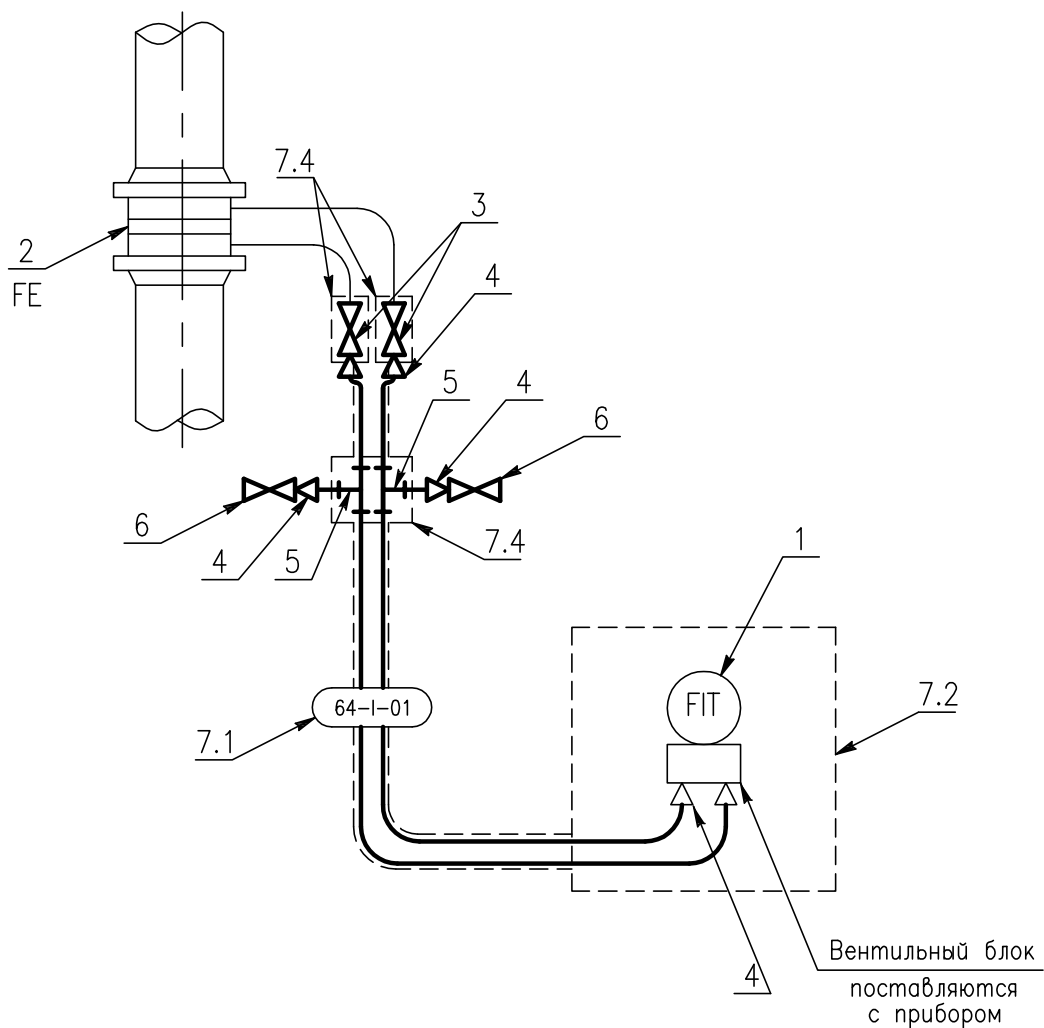
СРЕДА – Сжиженные углеводороды C2–C4



Поз.	Обозначение	Наименование	Кол.	Примечание
1	PIT 35-II	Преобразователь давления	1	
2		Задвижка клиновая DN15, Rc1/2"	1	Заказано в части ТХ
3	DK-Lok DMC12M-8R-SA	Штуцер с наружной резьбой R1/2"	3	
4	DK-Lok DT-12M-SA	Тройник проходной 12x12	1	
5	15нж676к	Клапан запорный игольчатый DN15, PN40, Rc1/2"	1	
6.1		Трубка 12x1	9 м	Комплектная поставка
6.2		Модуль Арктех-Basic-P.1	1	
6.3		Гибкий модуль Арктех-Flex-009.611	1	
6.4		Гибкий модуль Арктех-Flex-008.450	1	
Инв.№ подл. 03593				Лист
Инв.№ инв.№				11
Взам. инв.№				
Подпись и дата				
Изм.				
Кол.уч.				
Лист				
N.гок.				
Подпись				
Дата				

21-1050/8-19-ATX.CM

СРЕДА – Сжиженные углеводороды C2–C4



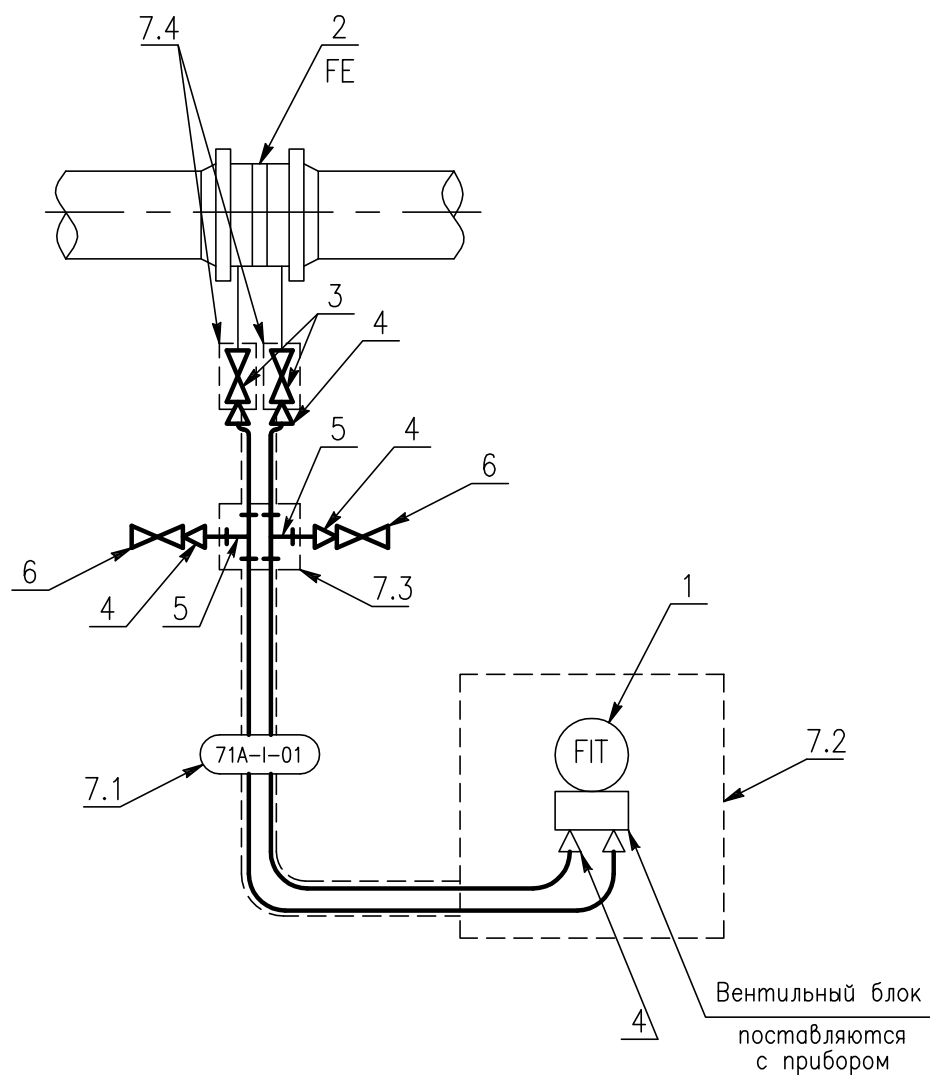
Поз.	Обозначение	Наименование	Кол.	Примечание	
1	FIT 64-I	Преобразователь дифференциального давления	1		
2	FE 64-I	Диафрагма измерительная	1	Сущ.	
3	ЗКС-15-160нж	Задвижка клиновая DN15, Rc1/2"	2		
4	DK-Lok DMC12M-8R-SA	Штуцер с наружной резьбой R1/2"	6		
5	DK-Lok DT-12M-SA	Тройник проходной 12x12	2		
6	15нж67бк	Клапан запорный игольчатый DN15, PN40, Rc1/2"	2		
7.1		Две трубки 12x1 в пучке	5 м	Комплектная поставка	
7.2		Модуль Арктех-Basic-P.1	1		
7.3		Гибкий модуль Арктех-Flex-009.511	1		
7.4		Гибкий модуль Арктех-Flex-008.450	2		
		21-1050/8-19-ATX.CM		Лист	
				12	
Изм.	Кол.уч	Лист	N.гок.	Подпись	Дата

Инв.№ подл. 03593

Подпись и дата

Взам. инв.№

СРЕДА – Сжиженные углеводороды C2–C4



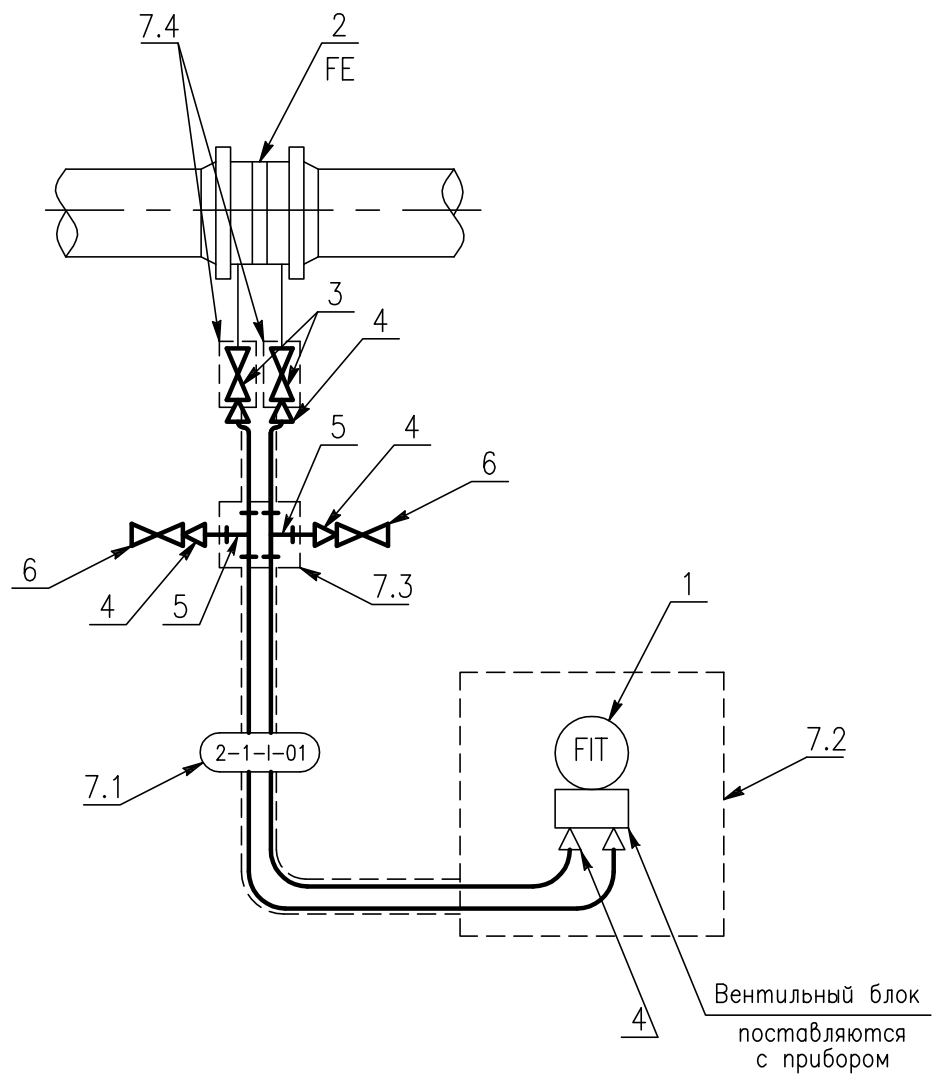
Поз.	Обозначение	Наименование	Кол.	Примечание	
1	FIT 71A-I	Преобразователь дифференциального давления	1		
2	FE 71A-I	Диафрагма измерительная	1	Сущ.	
3	ЗКС-15-160нж	Задвижка клиновая DN15, Rc1/2"	2		
4	DK-Lok DMC12M-8R-SA	Штуцер с наружной резьбой R1/2"	6		
5	DK-Lok DT-12M-SA	Тройник проходной 12x12	2		
6	15нж676к	Клапан запорный игольчатый DN15, PN40, Rc1/2"	2		
7.1		Две трубки 12x1 в пучке	8 м	Комплектная поставка	
7.2		Модуль Арктех-Basic-P.1	1		
7.3		Гибкий модуль Арктех-Flex-009.511	1		
7.4		Гибкий модуль Арктех-Flex-008.450	2		
		21-1050/8-19-ATX.CM		Лист	
				13	
Изм.	Кол.уч	Лист	N.гок.	Подпись	Дата

Инв.№ подл. 03593

Взам. инв.№

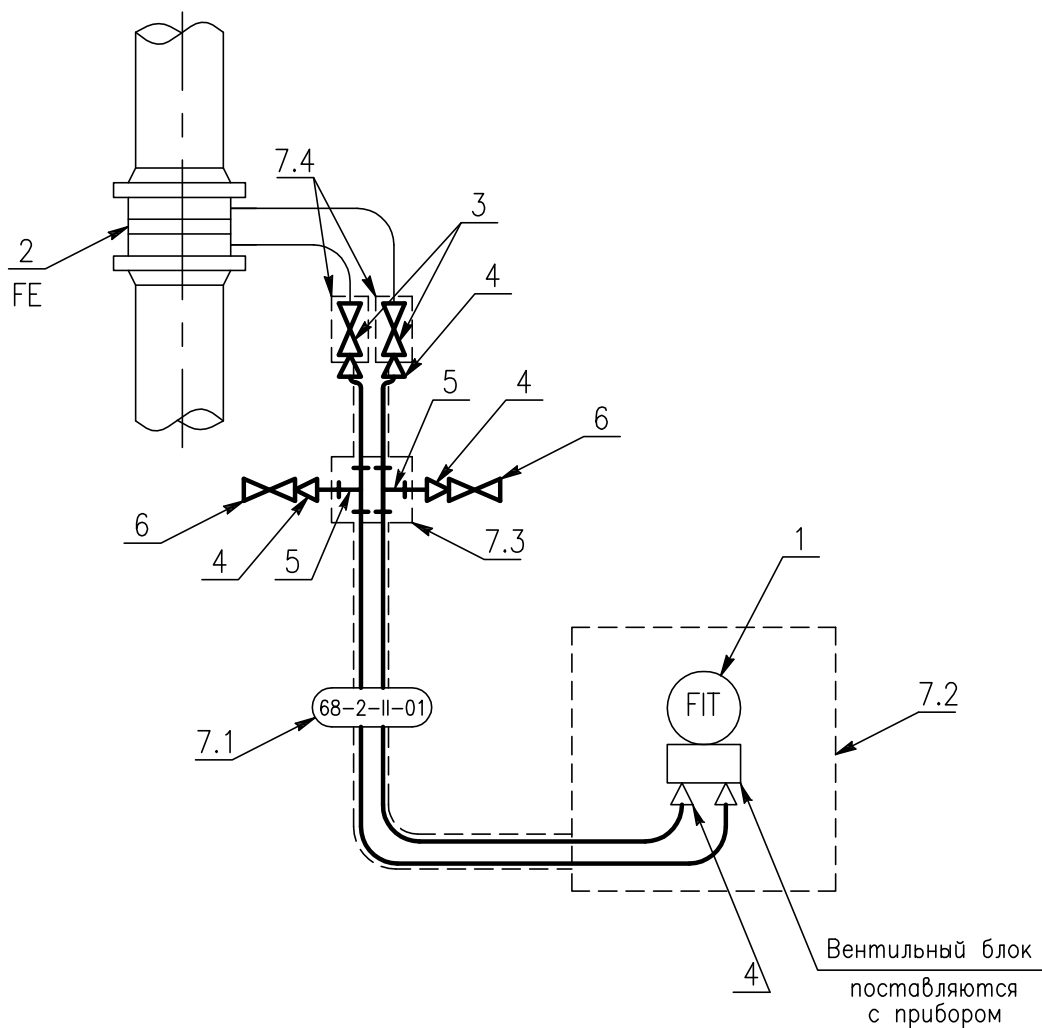
Подпись и дата

СРЕДА – Сжиженные углеводороды C2–C4



Поз.	Обозначение	Наименование	Кол.	Примечание	
1	FIT 2–1–I	Преобразователь дифференциального давления	1		
2	FE 2–1–I	Диафрагма измерительная	1	Сущ.	
3	ЗКС–15–160нж	Задвижка клиновая DN15, Rc1/2”	2		
4	DK–Lok DMC12M–8R–SA	Штуцер с наружной резьбой R1/2”	6		
5	DK–Lok DT–12M–SA	Тройник проходной 12х12	2		
6	15нж676к	Клапан запорный игольчатый DN15, PN40, Rc1/2”	2		
7.1		Две трубки 12х1 в пучке	7 м	Комплектная поставка	
7.2		Модуль Арктех–Basic–P.1	1		
7.3		Гибкий модуль Арктех–Flex–009.511	1		
7.4		Гибкий модуль Арктех–Flex–008.450	2		
		21–1050/8–19–ATX.CM			
		Лист			
		14			
Изм.	Кол.уч	Лист	N.грок.	Подпись	Дата

СРЕДА – Сжиженные углеводороды C2–C4



Поз.	Обозначение	Наименование	Кол.	Примечание	
1	FIT 68–2–II	Преобразователь дифференциального давления	1		
2	FE 68–2–II	Диафрагма измерительная	1	Сущ.	
3	ЗКС–15–160нж	Задвижка клиновая DN15, Rc1/2”	2		
4	DK–Lok DMC12M–8R–SA	Штуцер с наружной резьбой R1/2”	6		
5	DK–Lok DT–12M–SA	Тройник проходной 12x12	2		
6	15нж67бк	Клапан запорный игольчатый DN15, PN40, Rc1/2”	2		
7.1		Две трубки 12x1 в пучке	7 м	Комплектная поставка	
7.2		Модуль Арктex–Basic–P.1	1		
7.3		Гибкий модуль Арктex–Flex–009.511	1		
7.4		Гибкий модуль Арктex–Flex–008.450	2		
		21–1050/8–19–АТХ.СМ		Лист	
				15	
Изм.	Кол.уч	Лист	N.гок.	Подпись	Дата

Инв.№ подл. 03593

Подпись и дата

Взам. инв.№